



PÕLLUMAJANDUSAMET

Toidu pettuse ja võltsimise avastamist toetavad tegevused

Maris Raudsepp
Põllumajandusamet
Osakonna juhataja
Taimekaitse ja väetiste osakond
26.09.2019

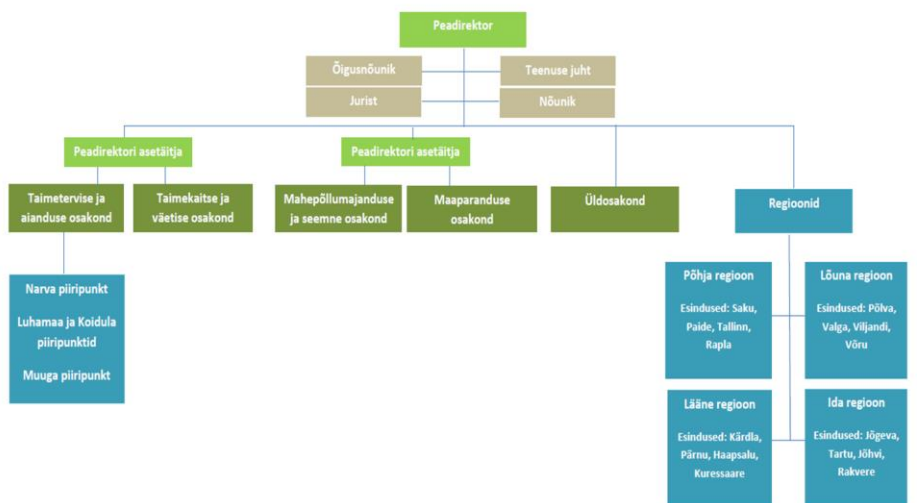


Euroopa Maaelu Arengu
Põllumajandusfond:
Euroopa investeeringud
maapiirkondadesse

Teemad

- Põllumajandusametist
- Kokkupuude toidupettustega
- Värske puu- ja köögivilja turustamine
- Taimekaitsevahendite kasutamine
- Mahepõllumajanduslik tootmine
- Pettustega seotud tagajärjed
- Lahendused

Põllumajandusameti struktuur 01 02 2010



Vastutusvaldkonnad

- MAAPARANDUS
- TAIMETERVIS
- ISTUTUS- JA PALJUNDUSMATERJAL, SEEMNEKARTUL
- VÄETISED
- SORT
- SEEME
- TUULEKAER

Vastutusvaldkonnad kokkupuude toidupettustega

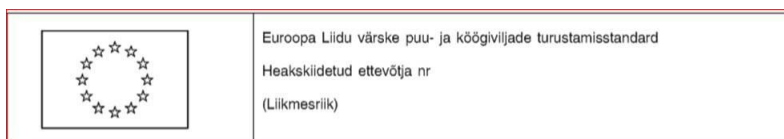
- VÄRSKE PUU- JA KÖÖGIVILI
- TAIMEKAITSE
- MAHEPÕLLUMAJANDUS

Värske puu- ja köögivilja turustamine

- **Probleemid:**
 - vale päritoluriigi avaldamine müügikohal
 - kauba saatelehed
- **Põhjused:**
 - kõrgem hind/pettusest saadav vaheltkasu
 - kohaliku toodangu hooajalisus ja tarbija eelistused
- **Tagajärg:** mainekahju ausatele tootjatele, kogu valdkonnale
- Mõju toiduohutusele ei ole

Värske puu- ja köögivilja turustamine

võimalused pettuste vältimiseks (1)



Värske puu- ja köögivilja turustamine

võimalused pettuste vältimiseks (2)

- Partii numbri märkimine pakendile ja saatedokumentidele (identne, võrreldav)
- Turustajale arvestuse pidamise kohustus
- Ühisturustamise arendamine
- Turgude, müügipindade valdajate omavastutus
- Kontrollitulemuste avalikustamine
- Sanktsioonide karmistamine (EL kontrollimäärus 2017/625)

Värske puu- ja köögivilja turustamine

võimalused pettuste vältimiseks (3)

- Laboratoorne võimekus päritolu kindlaks tegemiseks (isotoopmeetodi arendamine)
- Koostöö PMA teiste struktuuriüksustega (taimekaitse, mahepõllumajandus)
- Koostöö teiste ametiasutustega:
Veterinaar- ja Toiduamet, Politsei- ja Piirivalveamet, Maksu- ja Tolliamet, Põllumajandusuuringute Keskus
- Koostöö Aiandusliidu, Talupidajate Keskliidu jt
- Tarbija teadlikkus

Taimekaitsevahendite kasutamise kontroll

lisainfo allikas

- Tootmise ja turustamise tasandil värskest puu- ja köögiviljast võetud proovide tulemuste võrdlus → võib kinnitada saaduste Eesti päritolu
- Euroopa Liidu taimekaitsevahendite jääkide andmebaas
- Eesti taimekaitsevahendite register

EU Pesticides database

The screenshot shows the EU Pesticides database interface. The main header includes the European Commission logo and the text 'PLANTS EU Pesticides database'. Below this is a navigation bar with 'HEALTH', 'FOOD', 'ANIMALS', and 'PLANTS' tabs. The 'PLANTS' tab is selected, and the page title is 'Fluopyram Approved'. The main content area is divided into several sections:

- Legislation:** Dossier complete 2009/464 or Reg. (EU) No 802/2013 or
- Date of approval:** 01/02/2014
- Expiration of approval:** 31/01/2024
- RMS:** AT
- Co-RMS:** HR
- Category:** FU
- Risk Assessment:** EFSA or
- Review Report:** Review Report 2019, Review Report 2013
- Remarks:** The original RMS was Germany.
- Authorisation at national level:**
 - Authorised in:** AT, BE, BG, CY, CZ, DE, DK, EE, EL, ES, FI, FR, HR, HU, IE, IT, LT, LU, LV, NL, PL, PT, RO, SE, SI, SK, UK
 - In progress for:**
- Classification:** Reg. Aquatic Chronic 2 - H
- Toxicological information:** Reference values (ADI, ARD, ADEL), Other (Where no)

Mahepõllumajanduslik tootmine

➤ Probleemid:

- mittemaheda saaduse turustamine mahedana
- mahe- ja tavatoodangu segamine koguste suurendamiseks

➤ **Põhjused:** mahesaaduste kõrgem hind, eelkokkulepped kokkuostjatega

➤ **Tagajärg:** mainekahju ausatele tootjatele, kogu valdkonnale/riigile

➤ Mõju toiduohutusele ei ole

Mahepõllumajanduslik tootmine võimalused pettuste vältimiseks

- Tootjate omavastutus
- Kokkuostjate/turustajate enesekontroll, sh proovid
- Tootjal kasutada ainult üks tootmisviis
- Sanktsioonide karmistamine

Toidu pettustega seotud tagajärjed

- Dokumentide võltsimine
- Maksupettused
- Ebaaus konkurents
- Tarbija petmine
- Mainekahju

Lahendused (1)

- Koostöö tootjatega ja koordineeritud tegevused pettuste avastamiseks (etteteatamata ja suunatud kontrollid)
- Vastutuse võtmine erinevate asutuste ja struktuuriüksuste vahel, kiire infovahetus ja tegutsemine ühise eesmärgi nimel

Lahendused (2)

- Õiguslikud alused, sh mõjusad sanktsioonid, mis minimeerivad rikkumise riske ja toetavad rikkujate konkurentsist kõrvaldamist
- Ettevõtjate omavastutus/enesekontroll
- Ühistegevus/tootjate liidud
- Tarbija teadlikkus
- ...



PÕLLUMAJANDUSAMET

Tänan!

Maris.Raudsepp@pma.agri.ee